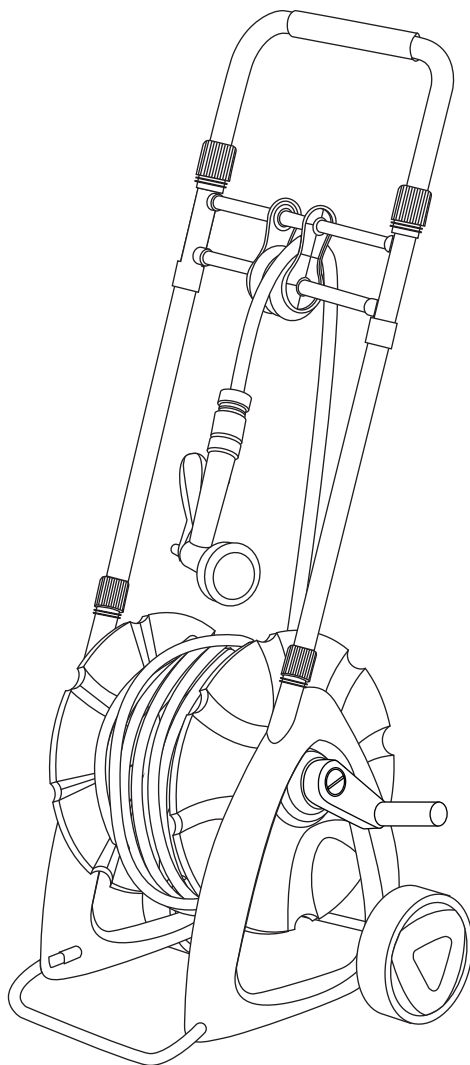


EXWH30RT



sweeeek.fr - sweeeek.be - sweeeek.es - sweeeek.nl - sweeeek.co.uk
sweeeek.pt - sweeeek.it - alicesgarden.com.au - sweeeek.de

FRANÇAIS

Utilisation 5
Entretien 5
Spécifications techniques 5
Garantie 6
Montage 19

**IMPORTANT, À CONSERVER
POUR CONSULTATION ULTÉRIEURE :
À LIRE ATTENTIVEMENT**

ESPAÑOL

Uso 7
Mantenimiento 7
Especificaciones técnicas 7
Garantía 8
Montaje 19

**IMPORTANTE, CONSÉRVELO
PARA FUTURAS REFERENCIAS:
LEA ATENTAMENTE**

ENGLISH

Use 9
Maintenance 9
Technical specifications 9
Warranty 10
Assembly 19

**IMPORTANT, RETAIN FOR FUTURE
REFERENCE: PLEASE READ
CAREFULLY**

NEDERLANDS

Gebruik	11
Onderhoud.....	11
Technische specificaties	11
Garantie.....	12
Montage.....	19

**BELANGRIJK, BEWAAR VOOR
TOEKOMSTIGE REFERENTIE:
ZORGVULDIG LEZEN**

PORTUGUÊS

Utilização	13
Manutenção	13
Especificações técnicas	13
Garantia.....	14
Montagem.....	19

**IMPORTANTE, CONSERVE A
REFERÊNCIA DA FATURA:
LEIA CUIDADOSAMENTE**

ITALIANO

Uso	15
Manutenzione	15
Specifiche tecniche.....	15
Garanzia	16
Montaggio.....	19

**IMPORTANTE, CONSERVARE PER
ULTERIORI CONSULTAZIONI:
LEGGERE ATTENTAMENTE**

DEUTCH

Verwendung..... 17

Entretien 17

Technische Merkmale..... 17

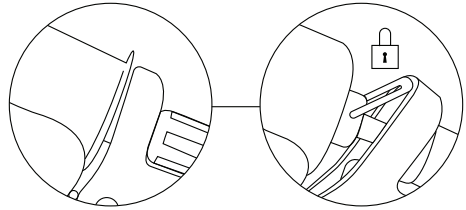
Garantie..... 18

Montage..... 19

**WICHTIG, FÜR SPÄTEREN
GEBRAUCH AUFBEWAHREN:
BITTE SORGFÄLTIG LESEN**

UTILISATION

- Pour dérouler le tuyau d'arrosage, il suffit simplement de tirer dessus délicatement.
- Pour enrouler le tuyau il vous suffit d'utiliser la manivelle 8.
- Ce dévidoir est équipé d'un pistolet multi jets. Pour commencer votre arrosage, veuillez simplement appuyer sur la gâchette. Un anneau de verrouillage de la gâchette vous permettra de ne pas appuyer constamment dessus.
- Pour réguler le type de jet, veuillez faire tourner la bague à l'extrémité pour basculer d'une position à l'autre.
- Type de jet :



Robinet



Conique



Centre



Plat



Angle



Jet



Concentré



Douche



Brumisateur

ENTRETIEN

1. Il est impératif de garder le tuyau propre afin de ne pas enrayer le système.
2. Il est fortement recommandé de couper l'arrivée d'eau au robinet avant d'enrouler le tuyau.
3. Pour l'hiver, il est conseillé de purger le tuyau intégralement et de le stocker à l'abri.

SPÉCIFICATIONS TECHNIQUES

Modèle	NW-H1115B
Longueur tuyau	30M (100FT)
Matière tuyau	PVC
Longueur du tuyau d'arrivée d'eau	2m
Pression Nominale/Max.	8Bar/24Bar
Diamètre du tuyau	Intérieur : 12mm - 1/2" Extérieur : 15mm - 5/8"
Nez de robinet	19mm - 3/4" + réducteur 1/2"

GARANTIE

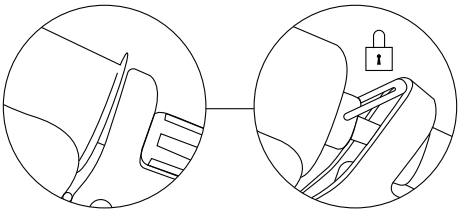
- Sweeek garantit toutes les pièces du produit contre tout vice de fabrication et de matériau pendant une période de 2 ans à compter de la date d'achat par le consommateur.
- Si une pièce s'avère défectueuse pendant la période de garantie, votre seul et unique recours sera la réparation ou le remplacement de la pièce défectueuse selon les modalités définies par le SAV Sweeek.
- La mise en œuvre de la garantie Sweeek s'effectue par le remplacement des pièces endommagées, frais aller/retour à la charge de l'acheteur.
- Cette garantie ne s'applique pas en cas d'abus, de mauvaise manipulation ou de réparation non autorisée. Dès le retour du produit défectueux dans nos ateliers, il sera expertisé et vous serez tenu informé des réparations effectuées.
- Nos appareils sont prévus pour une utilisation dans un cadre privé et personnel, une utilisation dans un cadre professionnel annulerait automatiquement toutes les garanties.

LISTE DES EXCLUSIONS DE LA GARANTIE

- Les dommages, défaillances ou défauts imputables à des causes d'origine externe (accident, choc, foudre, vent fort, gel, pression trop importante...).
- Les pannes résultant de la modification de la construction et des caractéristiques d'origine de l'appareil.
- Les pannes affectant les pièces non conformes à celles préconisées par le constructeur.
- Les réglages accessibles au bénéficiaire sans démontage de l'appareil.
- Les frais de mise en service, nettoyage et les essais non consécutifs à un dommage garanti.
- Le non-respect des instructions du constructeur.
- Les réparations et dommages subis par l'appareil après une réparation effectuée par toute autre personne qu'un réparateur de nos ateliers, ou sans accord préalable de notre part.
- Les réparations de fortune ou provisoires ainsi que les conséquences de l'aggravation éventuelle du dommage en résultant.
- Les dommages dus à la corrosion, à l'oxydation et à un mauvais branchement.
- Le remplacement des pièces d'usure.
- Le remplacement des pièces manquantes / abîmées à réception, non signalées sur le bordereau de livraison.

USO

- Para desenrollar la manguera, simplemente tire de ella delicadamente.
- Para enrollar la manguera simplemente utilice la manivela **8**.
- Este enrollador está equipado con una pistola multi-fuente. Para comenzar a regar, simplemente apriete el gatillo. Incluye un anillo de bloqueo en el gatillo que evitará que lo presiones constantemente.
- Para regular el tipo de chorro, gire el anillo del extremo para cambiar de una posición a otra.
- Tipo de chorro:



Grifo



Cónico



Centro



Plano



Ángulo



Chorro



Concentrado



Ducha



Pulverizador

MANTENIMIENTO

1. Es fundamental mantener la manguera limpia para no ocasionar un bloqueo del sistema.
2. Se recomienda especialmente cortar la toma de agua desde el grifo antes de enrollar la manguera.
3. Durante el invierno, le aconsejamos purgar la manguera integralmente y almacenarla.

ESPECIFICACIONES TÉCNICAS

Modelo	NW-H1115B
Longitud de la manguera	30M (100FT)
Material de la manguera	PVC
Longitud de la manguera de llegada del agua	2m
Presión nominal / máx.	8Bar/24Bar
Diámetro de la manguera	Interior : 12mm - 1/2" Exterior: 15mm - 5/8"
Boquilla del grifo	19mm - 3/4" + réducteur 1/2"

GARANTÍA

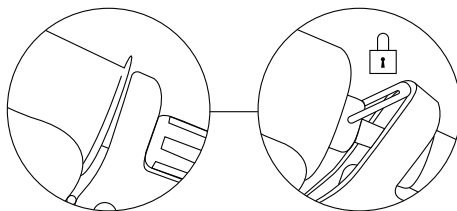
- Sweeek garantiza todas las piezas del enrollador de mangueras contra cualquier defecto de fabricación y de material durante un período de 2 años a contar desde la fecha de compra.
- Si una pieza resultase defectuosa durante el período de garantía, su único y exclusivo recurso será la reparación o la sustitución de esta según las modalidades definidas por el Servicio postventa de Sweeek.
- La aplicación de la garantía de Sweeek tiene lugar mediante la sustitución de las piezas dañadas. Los gastos de envío de ida y vuelta son a cargo del comprador.
- Esta garantía no se aplica en caso de abuso, manipulación incorrecta o reparación no autorizada. Una vez que el producto defectuoso llegue a nuestros talleres será revisado por un experto y a usted se le informará de las reparaciones efectuadas.
- Nuestros aparatos están diseñados para su uso en un ámbito privado y personal. Su uso en un ámbito profesional anularía automáticamente cualquier garantía.

LISTA DE EXCLUSIONES DE LA GARANTÍA

- Los daños, averías o defectos imputables a causas de origen externo (accidente, golpe, rayo, viento fuerte, gel, demasiada presión...).
- Las caídas resultantes de la modificación de la construcción y de las características originales del aparato.
- Las caídas que afectan a las piezas no conformes a las recomendadas por el fabricante.
- Los ajustes accesibles al beneficiario sin desmontar el aparato.
- Los gastos de instalación, limpieza y las pruebas no consecutivas con daño garantizado.
- No respetar las instrucciones del fabricante.
- Las reparaciones y daños sufridos por el aparato tras una reparación efectuada por cualquier persona que no trabaje en nuestros talleres o sin nuestra autorización previa.
- Las reparaciones provisionales o temporales así como las consecuencias del posible agravamiento del daño resultante.
- Los daños debidos a la corrosión, a la oxidación y a una mala conexión.
- La sustitución de las piezas desgastadas.
- La sustitución de las piezas faltantes/dañadas en el momento de la recepción y no consignadas en el albarán de entrega.

USE

- To unroll the hose pipe, simply pull it gently.
- To wind up the hose, simply use the crank **8**.
- This hose reel and hose comes with a multijet gun. To begin watering, all you have to do is squeeze the trigger. Using a locking ring maintains pressure on the trigger, enabling you to release it.
- To change the type of jet, turn the ring fully to shift from one position to another.
- Type of jet:



Tap



Conical



Centre



Flat



Angle



Jet



Concentrated



Shower



Spray

MAINTENANCE

1. You must keep the hose clean so that the system does not get blocked.
2. It is highly recommended that you turn off the water before winding up the hose.
3. For winter, it is advisable to drain the entire hose pipe and store it under cover.

TECHNICAL SPECIFICATIONS

Model	NW-H1115B
Hosepipe length	30M (100FT)
Hosepipe material	PVC
Length of water supply pipe	2m
Working / Max. pressure	8Bar/24Bar
Hose diameter	Inner : 12mm - 1/2" Outer : 15mm - 5/8"
Tap connector	19mm - 3/4" + réducteur 1/2"

WARRANTY

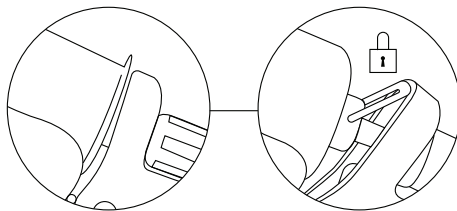
- Sweeek guarantees all the components of your hose reel against any manufacturing or material faults for 2 years, starting on the date of purchase by the consumer.
- If any part is found defective during the warranty period, your sole and exclusive resort will be the repair or the replacement of the defective part as instructed by Sweeek After Sales Service.
- The implementation of Sweeek (WALIBUY) guarantee is put into effect with the replacement of the damaged parts, all shipping costs are at the buyer's expense.
- This warranty does not apply in cases of abuse, mishandling or unauthorized repair. Upon the return of the defective product in our factory, it will be assessed and you will be informed of the repairs.
- Our devices are designed for use in a private and personal setting, any use in a professional setting will void all warranties.

LIST OF EXCLUSIONS FROM THE WARRANTY

- Damage, failures or faults attributable to external causes (accidents, collisions, lightning, strong winds, ice, high pressure, etc.).
- Faults resulting from the modification of the construction and original features of the apparatus.
- Failures affecting non-compliant parts to those recommended by the manufacturer.
- The adjustments accessible to the customer without the dismantling of the apparatus.
- Commissioning costs, cleaning and non consecutive tests at a guaranteed damage.
- Non-compliance of the instructions.
- Repairs and damage to the unit after repair by anyone other than a repairer of our workshops, or without prior approval from us.
- Makeshift or temporary repairs and the consequences resulting to the aggravation of the damage.
- Damage due to corrosion, oxidation.
- The replacement of wear parts.
- The replacement of missing/damaged parts upon receipt, not reported on the delivery note.

GEBRUIK

- Om de tuinslang af te rollen, trekt u eenvoudig aan de tuinslang.
- Gebruik de hendel om de slang op te rollen **8**.
- Deze haspel is uitgerust met een meerstralsproeier. Om te beginnen met sproeien, hoeft u alleen maar de trekker in te drukken. Door een borging in de trekker hoeft u deze niet constant ingedrukt te houden.
- Om het type straal in te stellen draait u aan de ring aan het uiteinde om van de ene naar de andere positie te schakelen.
- Type straal:



Tap



Kegel



Centraal



Plat



hoek



Jet



Geconcentreerd



Douche



Verstuiver

ONDERHOUD

1. Het is noodzakelijk om de slang schoon te houden om het systeem niet te verstopen.
2. Het wordt sterk aanbevolen om de watertoevoer naar de kraan uit te schakelen voordat u de slang oprolt.
3. In de winter is het raadzaam om de haspel uit de houder te halen en beschut op te bergen.

TECHNISCHE SPECIFICATIES

Model	NW-H1115B
Lengte slang	30M (100FT)
Materiaal slang	PVC
Lengte van de waterinlaatslang	2m
Nominale / Max. druk	8Bar/24Bar
Diameter slang	Binnen: 12mm - 1/2" Buiten: 15mm - 5/8"
Kraanstuk	19mm - 3/4" + réducteur 1/2"

GARANTIE

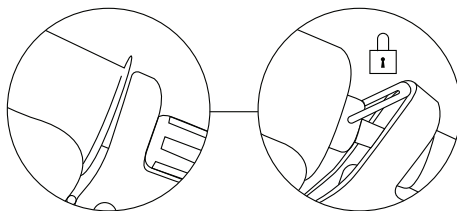
- Sweeek biedt garantie tegen fabricagefouten en materiaalfouten van alle onderdelen van de haspel gedurende de periode van 2 jaar vanaf de datum van aankoop door de consument.
- Indien een onderdeel defect blijkt te zijn tijdens de garantieperiode, dan is uw enige optie de reparatie of vervanging van het defecte onderdeel volgens de modaliteiten gedefinieerd door de aftersales van Sweeek.
- De garantie omvat geen transportkosten van onderdelen en/of het product. De garantie van Sweeek (WALIBUY) omvat de vervanging van beschadigde onderdelen, de vervoerkosten zijn ten laste van de koper.
- Deze garantie is niet van toepassing op verkeerd gebruik, verkeerde manipulatie of niet-toegelaten reparatie. Als het defecte product naar onze werkplaats moet worden gebracht, wordt dit grondig gecontroleerd en wordt u op de hoogte gebracht van de nodige reparaties.
- Onze apparaten zijn geschikt voor privé en persoonlijk gebruik. Het gebruik in een professioneel kader annuleert automatisch alle garanties.

LIJST VAN GARANTIE UITSLUITINGEN

- Schade, storingen of defecten als gevolg van externe oorzaken (ongeval, schok, bliksem, sterke wind, bevriezing, overmatige druk ...).
- Defecten die voortvloeien uit de wijziging van de constructie en originele kenmerken van het apparaat,
- Defecten van onderdelen die niet overeenkomen met de aanbevelingen van de fabrikant,
- Instellingen toegankelijk voor de koper zonder demontage van het apparaat,
- De kosten voor ingebruikstelling, afstelling, reiniging en proeven die niet optreden na een schade onder garantie,
- De niet-naleving van de instructies van de fabrikant,
- Reparaties en schade van het apparaat na een reparatie door ieder ander persoon dan een reparateur van onze werkplaats, of zonder onze voorafgaande goedkeuring,
- Geïmproviseerde of tijdelijke reparaties evenals de gevolgen van de eventuele verergering van de schade daardoor,
- Schade die te wijten is aan corrosie, oxidatie, slechte aansluiting,
- Vervanging van de versleten onderdelen
- De vervanging van ontbrekende/beschadigde onderdelen bij ontvangst die niet aangegeven zijn op de leverbon,

UTILIZAÇÃO

- Para desenrolar a mangueira de jardim, basta-lhe simplesmente puxá-la devagar.
- Para enrolar a mangueira, basta-lhe utilizar a manivela 8.
- Este carretel está equipado com uma pistola multi-jet. Para começar a regar, basta puxar o gatilho. Um anel de trava de gatilho impedirá que você o pressione constantemente.
- Para regular o tipo de jato, gire o anel no final para alternar de uma posição para outra.
- Tipo de jato:



Torneira



Cônico



Centro



Plano



Ângulo



Jato



Concentrado



Chuveiro



Vaporizador

MANUTENÇÃO

1. É imperativo manter a mangueira limpa, para não obstruir o sistema.
2. Recomenda-se vivamente a cortar a entrada de água na torneira antes de enrolar a mangueira.
3. No inverno, aconselha-se a purgar totalmente a mangueira e a armazená-la num local abrigado.

ESPECIFICAÇÕES TÉCNICAS

Modelo	NW-H1115B
Comprimento da mangueira	30M (100FT)
Material da mangueira	PVC
Comprimento da mangueira da entrada de água	2m
Pressão nominal/máxima	8Bar/24Bar
Diâmetro da mangueira	Interior: 12 mm - 1/2 polegadas Exterior: 15 mm - 5/8 polegadas'
Ligação da torneira	19mm - 3/4" + réductor 1/2"

GARANTIA

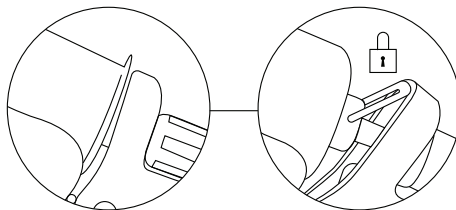
- A Sweeek garante contra qualquer defeito de fabrico e de material todas as peças do porta-mangueira durante um período de 2 anos, a contar da data de compra pelo consumidor.
- Se, durante a garantia, uma peça se revelar defeituosa, a única e exclusiva solução será a reparação ou a substituição da peça defeituosa, segundo as modalidades definidas pelo SPV Sweeek.
- A aplicação da garantia Sweeek é efetuada pela substituição das peças danificadas e os custos de ida e volta são assumidos pelo comprador.
- Esta garantia não se aplica em caso de utilização indevida, manuseamento incorreto ou reparação não autorizada. A partir do momento em que o produto defeituoso é entregue nas nossas oficinas, será vistoriado e o comprador será informado das reparações efetuadas.
- Os nossos aparelhos estão previstos para uma utilização num contexto particular e pessoal, pois uma utilização num contexto profissional anularia automaticamente qualquer garantia.

LISTA DAS EXCLUSÕES DA GARANTIA

- Os danos, as falhas ou os defeitos imputáveis a causas de origem externa (acidente, choque, trovoadas, vento forte, gelo, pressão muito significativa...).
- As avarias que resultam da modificação da construção e das características de origem do aparelho.
- As avarias que afetam as peças não conformes às indicadas pelo construtor.
- Os ajustes acessíveis ao utilizador sem desmontagem do aparelho.
- As despesas relativas à colocação em funcionamento, a limpeza e os ensaios não consecutivos em relação a danos garantidos.
- O incumprimento das instruções do construtor.
- As reparações e os danos sofridos pelo aparelho depois de uma reparação efetuada por qualquer outra pessoa que não um técnico de reparações das nossas oficinas ou sem o acordo prévio da nossa parte.
- As reparações ocasionais ou provisórias, bem como as consequências do agravamento eventual dos danos daí resultantes,
- Os danos devidos a corrosão, oxidação e ligação indevida.
- A substituição das peças por desgaste.
- A substituição das peças em falta/estragadas na receção, não assinaladas na lista de entrega.

USO

- Per srotolare il tubo per irrigazione basta tirare delicatamente verso l'alto.
- Per avvolgere il tubo sarà sufficiente servirsi della manovella **8**.
- Questo avvolgi tubo è fornito di una pistola multi-getto. Per cominciare l'irrigazione, basta premere il grilletto. Un anello di blocco del grilletto ti permetterà di non premere costantemente su di esso.
- Per regolare il tipo di getto, ruotare l'anello all'estremità per passare da una posizione all'altra.
- Tipo di getto:



Rubinetto



Conico



Centro



Piatto



Angolo



Getto



Concentrato



Doccia



Spruzzo

MANUTENZIONE

1. È di fondamentale importanza tenere pulito il tubo per evitare di bloccare il sistema.
2. Consigliamo caldamente di interrompere l'erogazione di acqua al rubinetto prima di avvolgere il tubo.
3. Per il periodo invernale consigliamo di spurgare il tubo integralmente e di conservarlo al riparo.

SPECIFICHE TECNICHE

Modello	NW-H1115B
Lunghezza del tubo	30M (100FT)
Materiale del tubo	PVC
Lunghezza del tubo di arrivo dell'acqua	2m
Pressione Nominale/Max.	8Bar/24Bar
Diametro del tubo	Interno: 12mm - 1/2" Esterno: 15mm - 5/8"
Naso del rubinetto	19mm - 3/4" + riduttore 1/2"

GARANZIA

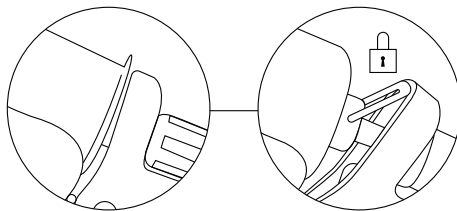
- Sweeek garantisce tutte le componenti del vostro carrello avvolgitubo da vizi di produzione e materiali per un periodo di 2 anni a partire dalla data di acquisto dal consumatore.
- Qualora una componente si riveli difettosa entro il periodo della garanzia, il vostro unico ricorso sarà la riparazione o la sostituzione del pezzo difettoso in linea con le modalità definite dal Servizio Post Vendita di Sweeek.
- L'attuazione della garanzia Sweeek avviene con la sostituzione dei pezzi danneggiati, con spese di andata/ritorno a carico dell'acquirente.
- Questa garanzia non viene applicata in caso di abusi, scorretta manipolazione o riparazione non autorizzata. A partire dal reso del prodotto difettoso presso i nostri laboratori, verrà esaminato e verrete tenuti informati relativamente alle riparazioni effettuate.
- I nostri dispositivi sono stati pensati per un uso in un contesto privato e personale; un uso degli stessi in ambiente professionale invaliderebbe automaticamente tutte le garanzie.

ELENCO DELLE ESCLUSIONI DELLA GARANZIA

- I danni, défaillance o i difetti imputabili a cause di origine esterna (incidente, urto, fulmine, vento forte, gelo, pressione troppo importante...).
- I guasti derivanti dalla modifica della struttura e delle caratteristiche originali del dispositivo.
- I guasti che interessano i pezzi non conformi a quelli identificati dal costruttore.
- Le impostazioni accessibili al beneficiario senza bisogno di smontare il dispositivo.
- Le spese di messa in funzione, pulizia oltre che i test non consecutivi a un danno garantito.
- Il mancato rispetto delle istruzioni del costruttore.
- Le riparazioni e i danni subiti dal dispositivo dopo una riparazione svolta da una persona che non è il riparatore dei nostri laboratori o senza il nostro previo accordo.
- Le riparazioni di fortuna o provvisorie come anche le conseguenze dell'eventuale aggravamento del danno derivante.
- I danni legati a corrosione, ossidazione ed errato collegamento.
- La sostituzione dei pezzi soggetti a usura.
- La sostituzione dei pezzi mancanti/danneggiati al momento della consegna, non segnalati sulla distinta di consegna.

VERWENDUNG

- Um den Gartenschlauch abzurollen, ziehen Sie einfach vorsichtig daran.
- Zum Aufrollen des Schlauchs benutzen Sie einfach die Kurbel **8**.
- Diese Schlauchtrommel ist mit einer Mehrstrahlpistole ausgestattet. Um mit der Bewässerung zu beginnen, drücken Sie einfach den Abzug. Ein Sperrring am Abzug sorgt dafür, dass Sie ihn nicht ständig betätigen müssen.
- Um die Strahlart zu regulieren, drehen Sie bitte den Ring an der Spitze, um von einer Position in die andere zu wechseln.
- Strahlart: Hahn Kegelförmig Mitte Flach Winkel Konzentrierter Strahl Brause Fogger



Robinet



Conique



Centre



Plat



Angle



Jet



Concentré



Douche



Brumisateur

PFLEGE

1. Der Schlauch muss unbedingt sauber gehalten werden, um das System nicht zu blockieren.
2. Es wird dringend empfohlen, die Wasserzufuhr zum Wasserhahn zu unterbrechen, bevor Sie den Schlauch aufrollen.
3. Für den Winter empfiehlt es sich, die Aufrollvorrichtung aus der Halterung zu nehmen und an einem geschützten Ort zu lagern.

TECHNISCHE EIGENSCHAFTEN

Modell	NW-H1115B
Schlauchlänge	30M (100FT)
Material	PVC-Rohr
Schlauchlänge	2m
Druck Nominal/Max	8Bar/24Bar
Schlauchdurchmesser	Innen : 12mm - 1/2" Außen : 15mm - 5/8"
Hahnenritt	19mm - 3/4" + Reduzierstück 1/2"

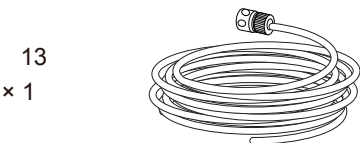
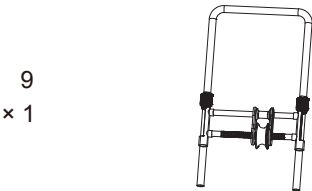
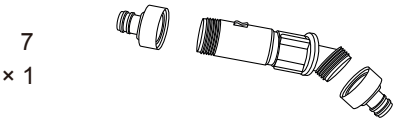
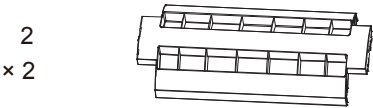
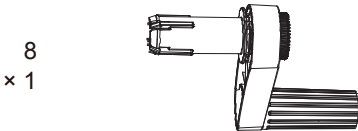
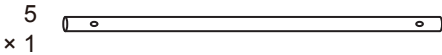
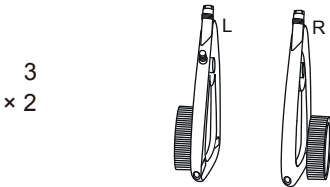
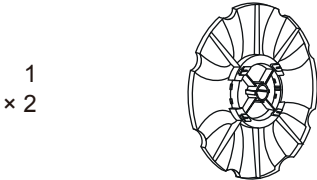
GARANTIE

- Sweeek garantiert, dass Ihr Gerät für einen Zeitraum von zwei Jahren ab dem Datum des Empfangs durch den Verbraucher.
- Wenn ein Teil während der Garantiezeit defekt ist, ist Ihr einziger Rechtsbehelf Reparatur oder Austausch des defekten Teils entsprechend den Vorgaben des KD Sweeek. Die Garantie umfasst nicht die Retour-Kosten für den Transport der Teile und/oder des Produkts.
- Umsetzung der Bürgschaft Sweeek (WALIBUY) erfolgt durch Ersetzen der Beschädigten Teile, Kosten für Hin- und Rückfahrt zu Lasten des Käufers.
- Diese Garantie gilt nicht für Missbrauch, unsachgemäße Handhabung oder nicht autorisierte Reparatur. Sobald das defekte Produkt in unseren Werkstätten zurückgegeben wird, wird es geprüft und Sie werden über die durchgeführten Reparaturen informiert.
- Unsere Geräte sind für den Einsatz im privaten und persönlichen Umfeld, für den Einsatz in einem professionellem Umfeld würde automatisch alle Garantien aufheben.

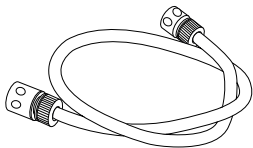
GARANTIEAUSSCHLUSS

- Schäden, Ausfälle oder Defekte, die auf äußere Ursachen zurückzuführen sind (Unfall, Schlag, Blitzschlag, starker Wind, Frost, Überdruck usw.).
- Störungen, die auf eine Veränderung der Konstruktion und der ursprünglichen Eigenschaften des Geräts zurückzuführen sind.
- Pannen, die Teile betreffen, die nicht mit den vom Hersteller empfohlenen übereinstimmen.
- Die Einstellungen sind für den Begünstigten zugänglich, ohne dass das Gerät ausgebaut werden muss.
- Die Kosten für die Inbetriebnahme, Reinigung und Prüfung, die nicht auf einen garantierten Schaden zurückzuführen sind.
- Nichteinhaltung der Anweisungen des Herstellers.
- Reparaturen und Schäden, die das Gerät nach einer Reparatur erleidet, die von einer anderen Person als einem Reparateur aus unseren Werkstätten oder ohne unsere vorherige Zustimmung durchgeführt wurde.
- Behelfsmäßige oder vorübergehende Reparaturen sowie die Folgen einer etwaigen Verschlimmerung des Schadens, der sich daraus ergibt.
- Beschädigung durch Korrosion, Oxidation und falschen Anschluss.
- Auswechseln von Verschleißteilen.
- Der Ersatz von fehlenden / beschädigten Teilen bei Erhalt, die nicht auf dem Lieferschein angegeben sind.

MONTAGE / MONTAJE / ASSEMBLY / MONTAGEM / MONTAGGIO



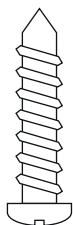
14
× 1



15
× 1



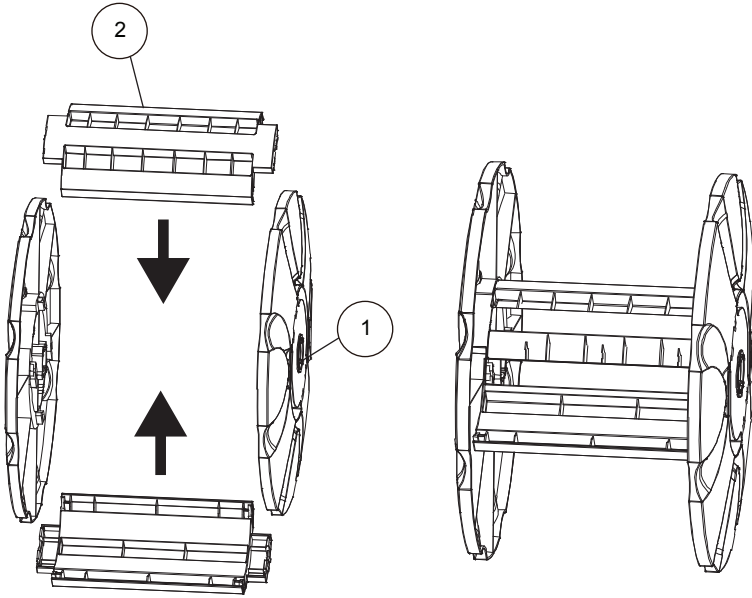
6



× 4
M4x14

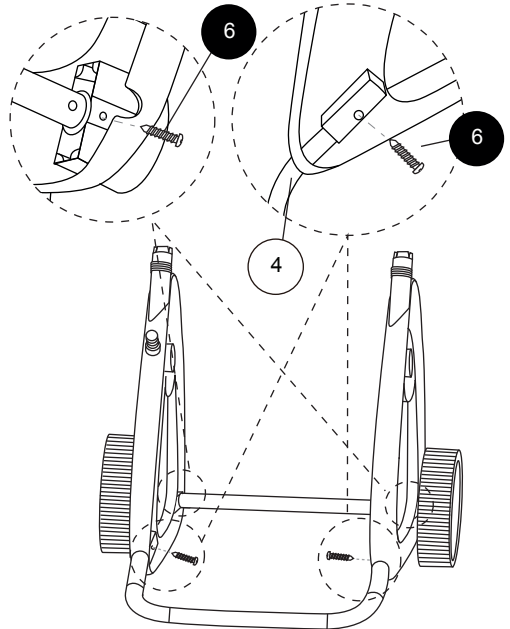
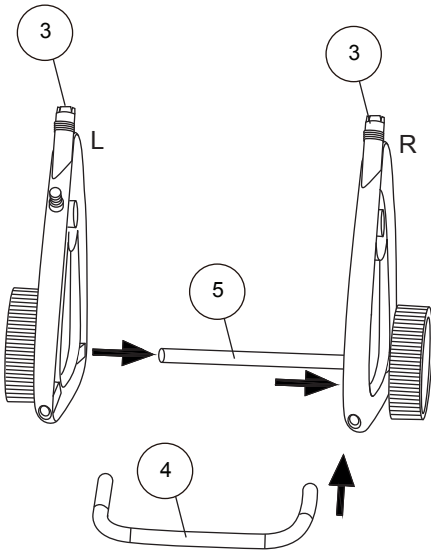


1

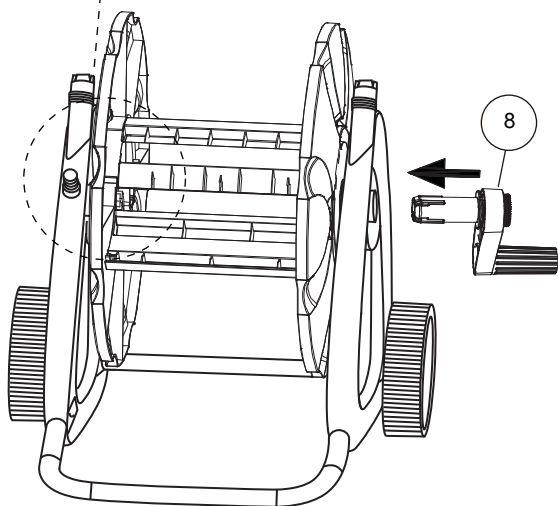
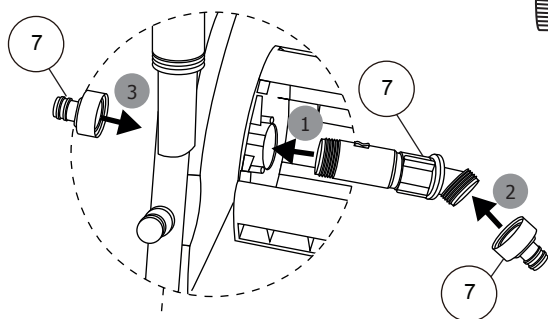
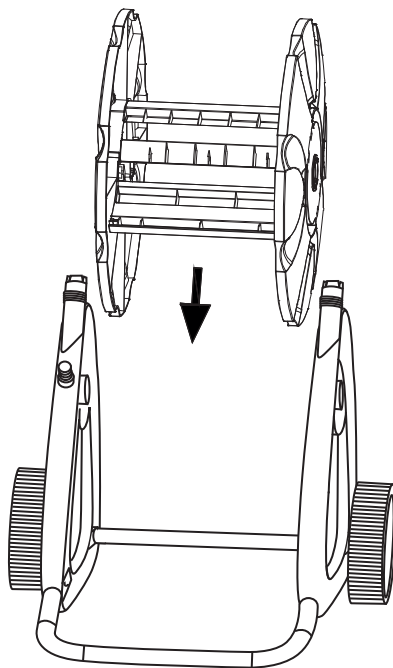


2

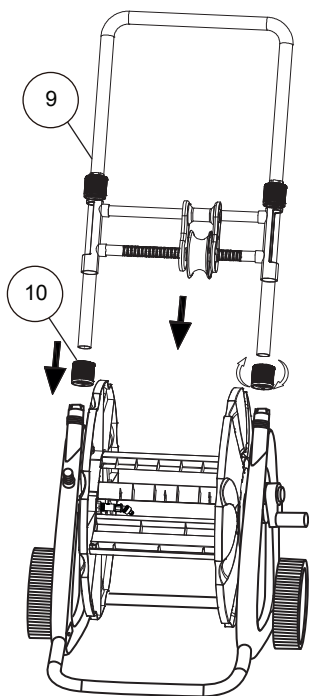
6 x4



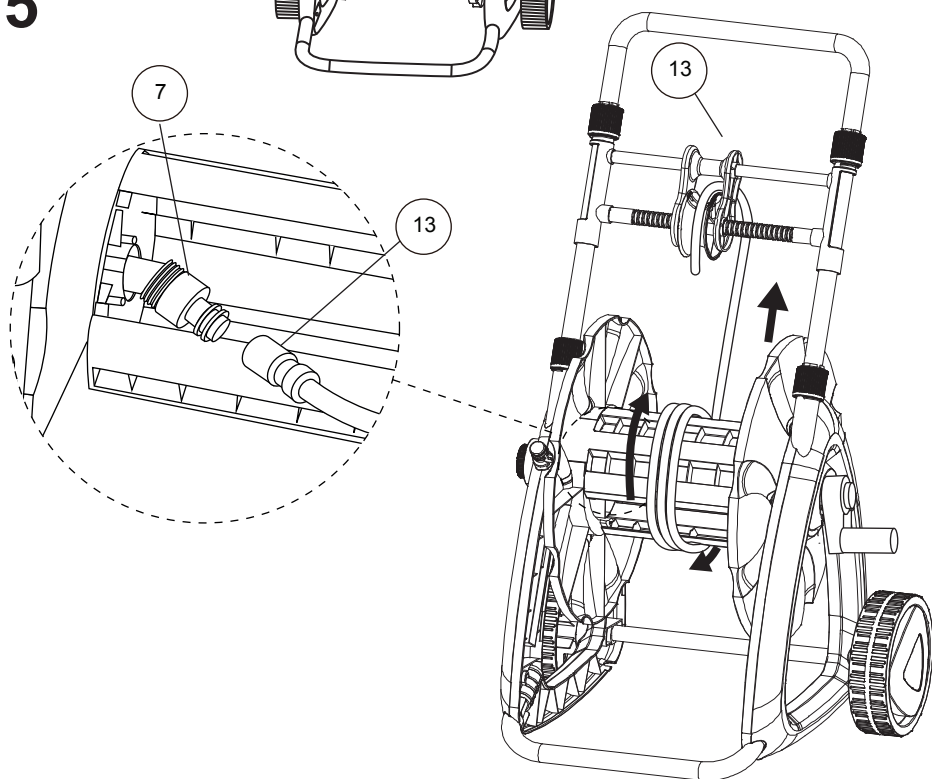
3

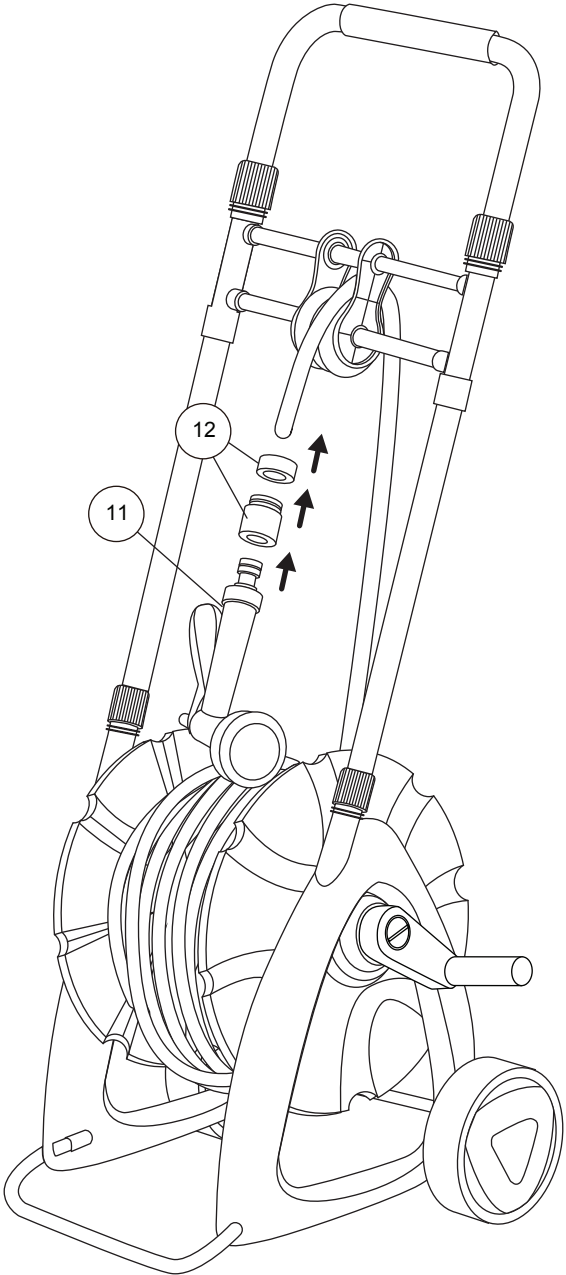


4

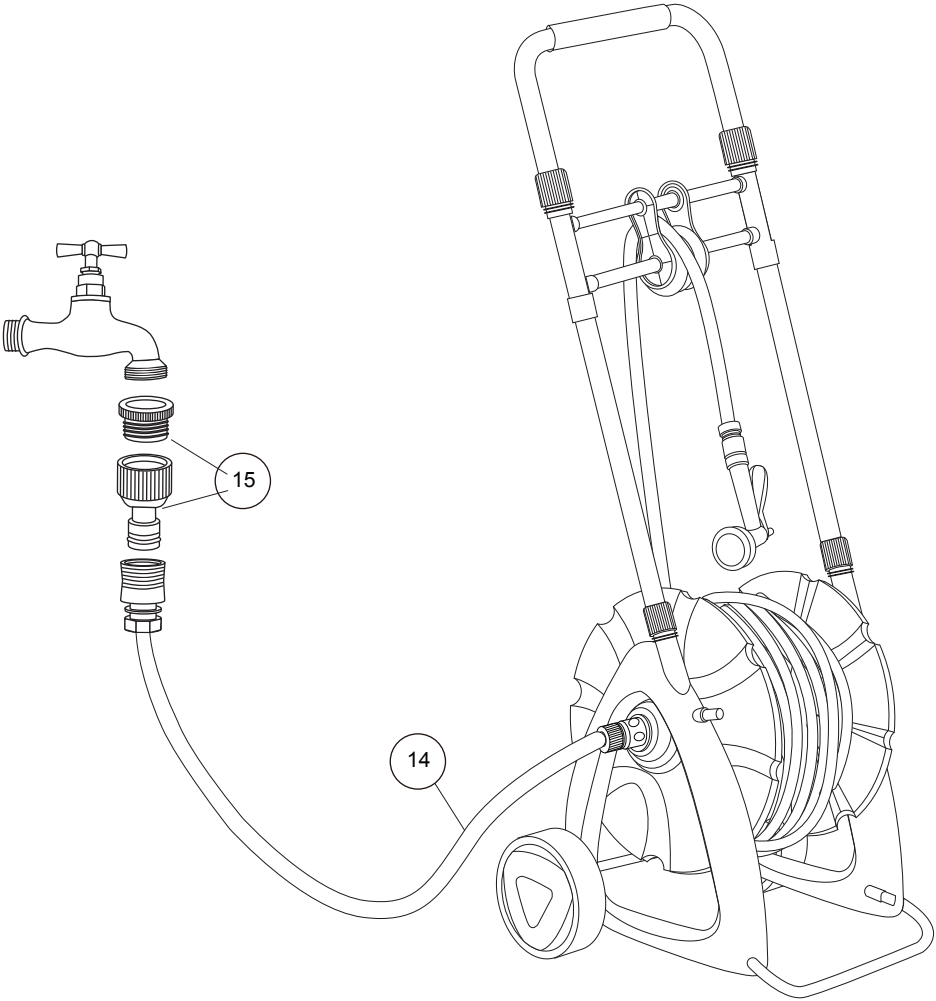


5





- FR** Vous pouvez alors raccorder votre enrouleur à votre arrivée d'eau en utilisant le nez de robinet et adaptateurs fournis. La partie la plus courte et fixe doit être reliée au nez de robinet préalablement installé.
En sortie d'enrouleur, vous pouvez raccorder la lance d'arrosage. Vous pouvez alors ouvrir le robinet d'eau, et faire varier le jet en faisant tourner l'embout de la lance.
- ES** Conecte su enrollador a una toma de agua utilizando la boquilla del grifo y el adaptador incluidos. La parte más corta y fija debe conectarse a la boquilla del grifo instalada previamente. Al final del enrollador puede conectar la pistola de riego. Ahora puede abrir el grifo del agua y adaptar el chorro haciendo girar el conector de la pistola.
- EN** You can then join the reel to the water supply using the tap connector and adapters provided. The shorter, fixed part must be attached to the pre-installed tap connector.
At the end of the reel, attach the nozzle. You can then turn on the water and alter the jet by turning the end of the nozzle.
- NL** U kunt dan uw haspel aansluiten op uw watervoorziening met behulp van het meegeleverde kraanstuk en adapters. Het kortste en vaste deel moet worden aangesloten op het eerder geïnstalleerde kraanstuk.
Aan het uiteinde van de slang kunt u het spuitstuk aansluiten. U kunt vervolgens de waterkraan openen en de straal laten variëren door de punt van het spuitstuk te draaien.
- PT** Pode então ligar o enrolador à entrada de água utilizando a ligação da torneira e os adaptadores fornecidos. A parte mais curta e fixa deve ser ligada à ligação da torneira previamente instalada. Na saída do enrolador, pode ligar a agulheta da mangueira. Pode então abrir a torneira da água, e ajustar o jato, rodando a extremidade da agulheta.
- IT** Potrete allora collegare il vostro avvolgitore al punto di arrivo dell'acqua usando il naso del rubinetto e gli adattatori forniti in dotazione. La parte più corta e fissa deve essere collegata al naso del rubinetto installato in precedenza.
All'uscita dell'avvolgitore sarà possibile collegare la lancia per irrigazione. Potrete dunque aprire il rubinetto dell'acqua e far variare il getto facendo girare la punta della lancia.
- DE** Nun können Sie Ihre Aufrollvorrichtung mithilfe der mitgelieferten Wasserhahn-nase und Adapter an Ihren Wasseranschluss anschließen. Der kürzere, feste Teil muss mit der zuvor installierten Wasserhahn-nase verbunden werden. Am Ausgang des Schlauchaufrollers können Sie den Wasserschlauch anschließen. Nun können Sie den Wasserhahn aufdrehen und den Strahl durch Drehen der Lanzenspitze variieren.



IMPORTÉ PAR WALIBUY SAS
270 avenue de l'Espace, 59118 WAMBRECHIES - FRANCE

IMPORTADO POR WALIBUY SPAIN SL
Calle Mallorca 289, Entresuelo 2, 08037 BARCELONA - ESPAÑA

IMPORTED BY ALICE'S GARDEN UK LTD
23 Copenhagen Street, LONDON N10JB - UNITED KINGDOM

INGEVOERD DOOR WALIBUY SAS
270 avenue de l'Espace, 59118 WAMBRECHIES - FRANKRIJK

IMPORTADO POR WALIBUY SPAIN SL
Calle Mallorca 289, Entresuelo 2, 08037 BARCELONA - ESPANHA

IMPORTATO DA WALIBUY ITALIA S.R.L
Via Torino 60, 20123 MILANO - ITALIA

IMPORTED BY ALICE'S GARDEN OUTDOOR PTY LTD
Level 22,101 Grafton Street, Bondi Junction NSW, 2022 - AUSTRALIA

IMPORTIERT VON WALIBUY SAS
270 avenue de l'Espace, 59118 WAMBRECHIES - FRANKREICH



SWEEEK ME



SERVICE APRÈS VENTE :
SERVICIO POSTVENTA :
AFTER SALES SERVICE :
AFTER-SALES :
SERVIÇO PÓS-VENDA :
CONTATTO :
CONTACT :
KUNDENDIENST :

www.sweeek.help



FR

**Pensez à
donner ou recycler.**



Association

ou



Magasin

ou



Déchèterie

<https://quefairedemesdechets.fr>